

**felt[®]
Art**

**FOR
ACOUSTIC
LIVING**



AUFHÄNGUNGSANLEITUNG

© Feltart
www.feltart.com/mountingset

BEFESTIGUNG

Wählen Sie die Befestigungsmethode anhand der folgenden Kriterien

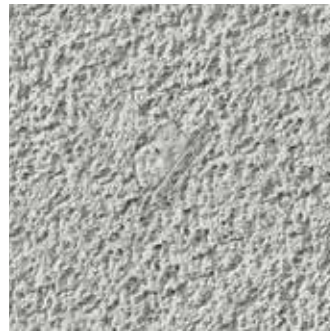


SCHRAUBE

SEITEN 1 BIS 6

- Raue Wandoberfläche
- Bei extremer Hitzeeinwirkung
- **Empfohlen für Größe L**

RAUE WANDOBERFLÄCHE



KLEBEBAND

SEITEN 7 BIS 11

- Glatte Wandoberfläche
- Einfache Installation
- Empfohlen für Größe S und M
- **Optional für Größe L**

GLATTE WANDOBERFLÄCHE



SCHRAUBE

- Raue Wandoberfläche
- Bei extremer Hitze einwirkung
- **Empfohlen für Größe** (70x110 cm)



1



Vielen Dank für den Kauf von FeltArt

2



Beginnen wir mit dem Auspacken Ihrer neuen Wanddekoration

3



Im Lieferumfang Ihrer Wanddekoration sind doppelseitiges Klebeband, Schrauben und Dübel enthalten

4



Damit können Sie Ihre Wanddekoration aufhängen

5



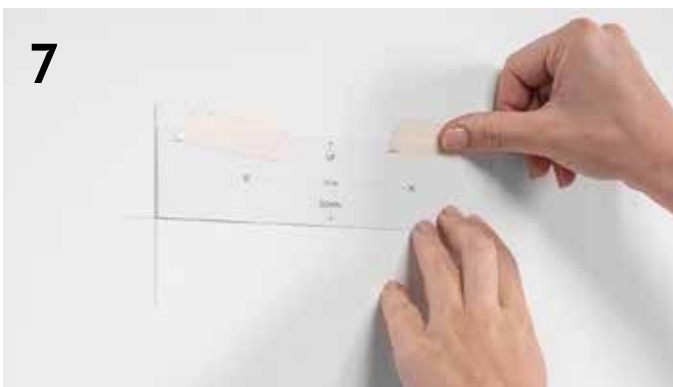
Um das Aufhängesystem zu positionieren, zeichnen Sie eine horizontale Linie an die Wand

6



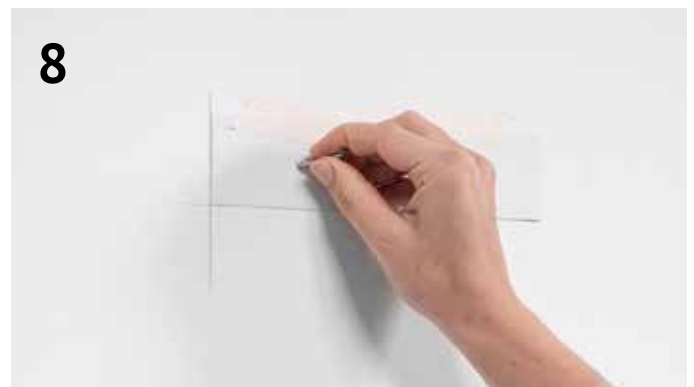
Zeichnen Sie anschließend eine vertikale Linie, die die horizontale Linie kreuzt, um den Startpunkt zu markieren

7



Positionieren Sie die beiliegende Papiervorlage und kleben Sie sie mit Klebeband an die Wand

8



Markieren Sie die beiden Bohrpunkte (X), indem Sie eine Schraube fest durch das Papier drücken



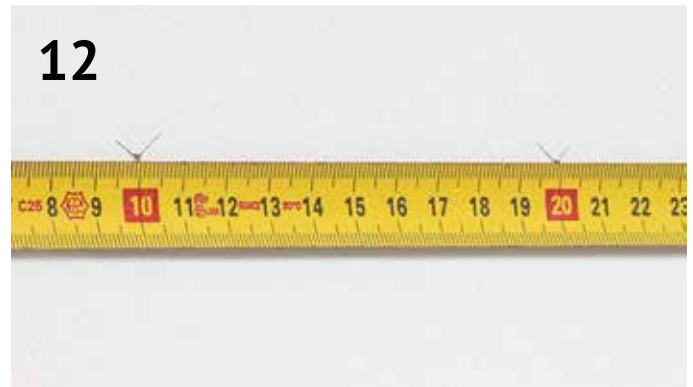
9
Markieren Sie den ersten Punkt mit einem Bleistift



10
Messen Sie einen Abstand von 10 Zentimetern für den zweiten Punkt



11
Markieren Sie nun den zweiten Punkt



12
Überprüfen Sie noch einmal, ob der Abstand zwischen den beiden Punkten 10 Zentimeter beträgt



13
Bohren Sie die Löcher und setzen Sie die beiden Dübel ein



14
Legen Sie die Papierbohrschablone auf den Filzabstandhalter



15
Markieren Sie die beiden Bohrpunkte (X), indem Sie eine Schraube fest durch das Papier drücken



16
Markieren Sie die Bohrpunkte mit einem Stift auf dem Filzabstandhalter

17



Befestigen Sie den Filzabstandhalter mit der ersten Schraube an der Wand

18



Positionieren Sie den Filzabstandhalter mit Hilfe einer Wasserwaage und drehen Sie die zweite Schraube fest

19



Beginnen wir nun mit der Positionierung der Filzabstandhalter auf der Rückseite

20



Markieren Sie einen Punkt 10 Zentimeter von der Oberkante auf der rechten Seite

21



Legen Sie nun das Maßband auf der linken Seite an

22



Markieren Sie einen Punkt 10 Zentimeter von der Oberkante auf der linken Seite entfernt

23



Legen Sie nun das Maßband an die beiden markierten Punkte an

24



Markieren Sie die rechte Position entsprechend der Größe S/M/L (siehe Datenblatt)



Markieren Sie die linke Position entsprechend der Größe: S/M/L (siehe Datenblatt)



Überprüfen Sie, ob der Abstand zwischen den beiden Punkten 20 Zentimeter beträgt (Länge der Filzabstandshalter)



Option 1: Verwenden Sie den Montagesatz (fahren Sie mit Schritt 33 fort)



Option 2: Verwenden Sie doppelseitiges Klebeband (im Lieferumfang enthalten). **Lesen Sie zuerst das Datenblatt**



Kleben Sie das doppelseitige Klebeband auf die Rückseite des Filzabstandshalters



Drücken Sie fest auf, um das doppelseitige Klebeband zu befestigen



Drücken Sie einige Sekunden lang fest auf, um eine besonders starke Haftung zu erzielen (!)



Entfernen Sie die Schutzfolie vom doppelseitigen Klebeband



Setzen Sie den Filzabstandhalter zwischen die beiden Punkte und drücken Sie ihn fest an



Drücken Sie einige Sekunden lang fest, um eine besonders starke Haftung zu erzielen (!)



Wiederholen Sie die Schritte 20-34, um alle Filzabstandhalter anzubringen



Ihr FeltArt ist nun bereit zum Aufhängen; Sie können es drehen und nach Belieben aufhängen!



**WEITERE TECHNISCHE DETAILS UND AUFHÄNGUNGSANLEITUNGEN
FINDEN SIE SIE IM DATENBLATT AUF UNSERER WEBSITE**

www.feltart.com/mountingset



KLEBEBAND

- Auf glatten Wandflächen
- Einfache Anbringung
- Empfohlen für die Größen S und M
- **Optional für die Größe L (70x110 cm)**



© Feltart

www.feltart.com/mountingset

1



Vielen Dank für den Kauf von FeltArt

2



Beginnen wir mit dem Auspacken Ihrer neuen Wanddekoration

3



Im Lieferumfang Ihrer Wanddekoration sind doppelseitiges Klebeband, Schrauben und Dübel enthalten

4



Damit können Sie Ihre Wanddekoration aufhängen

5



Um das Aufhängesystem zu positionieren, zeichnen Sie eine horizontale Linie an die Wand

6



Zeichnen Sie anschließend eine vertikale Linie, die die horizontale Linie kreuzt, um den Startpunkt zu markieren

7



Sie haben nun die Startposition für den ersten Filzabstandhalter festgelegt

8



Nehmen Sie nun das doppelseitige Klebeband und den Filzabstandhalter zur Hand



9
Kleben Sie das doppelseitige Klebeband auf die Rückseite des Filzabstandhalters



10
Drücken Sie fest auf, um das doppelseitige Klebeband zu befestigen



11
Drücken Sie einige Sekunden lang fest auf, um eine besonders starke Haftung zu erzielen (!)



12
Entfernen Sie die Schutzfolie vom doppelseitigen Klebeband



13
Platzieren Sie den Filzabstandhalter zwischen den beiden Punkten und drücken Sie ihn fest an



14
Beginnen wir nun mit der Positionierung der Filzabstandhalter auf der Rückseite



15
Markieren Sie einen Punkt 10 Zentimeter von der Oberkante auf der rechten Seite



16
Legen Sie nun das Maßband auf die linke Seite



17
Markieren Sie einen Punkt 10 Zentimeter von der Oberkante auf der linken Seite



18
Legen Sie nun das Maßband an die beiden markierten Punkte an



19
Markieren Sie die rechte Position entsprechend der Größe S/M/L (siehe Datenblatt)



20
Markieren Sie die linke Position entsprechend der Größe: S/M/L (siehe Datenblatt)



21
Überprüfen Sie, ob der Abstand zwischen den beiden Punkten 20 cm beträgt



22
Verwenden Sie doppelseitiges Klebeband (im Lieferumfang enthalten). **Lesen Sie zuerst das Datenblatt**



23
Kleben Sie das doppelseitige Klebeband auf die Rückseite des Filzabstandhalters



24
Drücken Sie fest auf, um das doppelseitige Klebeband zu befestigen



25
Drücken Sie einige Sekunden lang fest auf, um eine besonders starke Haftung zu erzielen (!)



26
Entfernen Sie die Schutzfolie vom doppelseitigen Klebeband



27
Setzen Sie den Filzabstandhalter zwischen die beiden Punkte und drücken Sie ihn fest an



28
Drücken Sie einige Sekunden lang fest, um eine besonders starke Haftung zu erzielen (!)



29
Wiederholen Sie die Schritte 20-34, um alle Filzabstandhalter anzubringen



30
Ihr FeltArt ist nun bereit zum Aufhängen; Sie können es drehen und nach Belieben aufhängen!



**WEITERE TECHNISCHE DETAILS UND AUFHÄNGUNGSANLEITUNGEN
FINDEN SIE SIE IM DATENBLATT AUF UNSERER WEBSITE**
www.feltart.com/mountingset