

**felt[®]
Art**

**FOR
ACOUSTIC
LIVING**



INSTRUCCIONES DE MONTAJE

© Feltart
www.feltart.com/mountingset

FIJACIÓN

Seleccione uno de los siguientes métodos de fijación

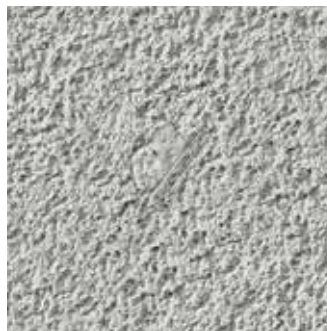


TORNILLO

PÁGINAS 1 A 6

- Para superficie de pared rugosa
- En caso de exposición a calor extremo
- **Recomendado para el tamaño L**

SUPERFICIE DE PARED IRREGULAR



TAPE

PÁGINAS 7 A 11

- Para superficie de pared lisa
- Fácil instalación
- Recomendado para los tamaños S y M
- **Opcional para el tamaño L**

SUPERFICIE DE PARED LISA



TORNILLO



- Para superficie de pared rugosa
- En caso de exposición a calor extremo
- **Recomendado para el tamaño L (70x110 cm)**



1



Gracias por comprar FeltArt

2



Empecemos por desembalar su nueva decoración de pared

3



Su decoración de pared incluye cinta adhesiva de doble cara, tornillos y tacos

4



Puede utilizar estos utensilios para colgar su decoración de pared

5



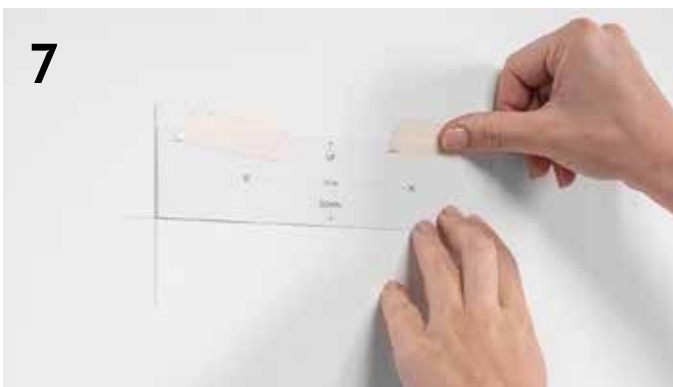
Para posicionar el sistema de suspensión, primero dibuje una línea horizontal en la pared

6



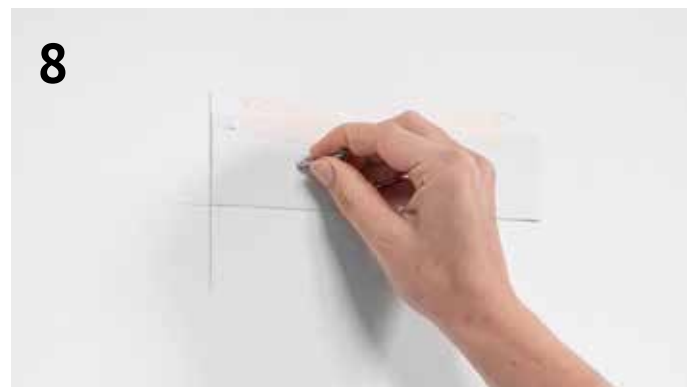
A continuación, dibuje una línea vertical que cruce la línea horizontal para marcar el punto de partida

7



Coloque la plantilla de papel adjunta y fíjela con cinta adhesiva a la pared

8



Marque los dos puntos de perforación (X) presionando firmemente un tornillo a través del papel



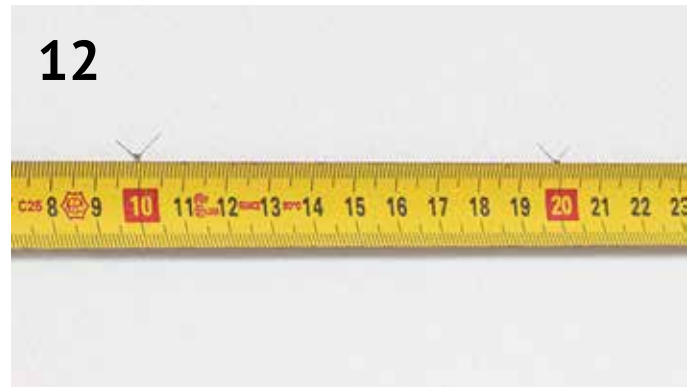
9
Utilice un lápiz para marcar el primer punto



10
Mida una distancia de 10 centímetros para el segundo punto



11
Marque ahora el segundo punto



12
Asegúrese de que la distancia entre los dos puntos sea de 10 centímetros



13
Taladre los agujeros y coloque los dos tacos



14
Coloque la plantilla de papel sobre el separador de fieltro



15
Marque los dos puntos de perforación (X) presionando firmemente un tornillo a través del papel



16
Utilice un rotulador para marcar los puntos de perforación en el separador de fieltro

17



Atornille el primer tornillo para fijar el separador de fieltro a la pared

18



Coloque el espaciador de fieltro con ayuda de un nivel y atornille el segundo tornillo

19



Ahora colocaremos los espaciadores de fieltro en la parte trasera

20



Marque un punto a 10 centímetros del borde superior del lado derecho

21



Coloque ahora la cinta métrica en el lado izquierdo

22



Marque un punto a 10 centímetros del borde superior del lado izquierdo

23



Coloque ahora la cinta métrica en los dos puntos marcados

24



Marque la posición derecha según la talla S/M/L (consulte la ficha técnica)



Marque la posición izquierda según la talla S/M/L (consulte la ficha técnica)



Asegúrese de que la distancia entre los dos puntos sea de 20 centímetros (longitud de los separadores de fieltro)



Opción 1: utilice el kit de montaje (continúe desde el paso 33)



Opción 2: utilice cinta adhesiva de doble cara (incluida). **Consulte primero la ficha técnica**



Pegue la cinta adhesiva de doble cara en la parte posterior del separador de fieltro



Presione firmemente para fijar la cinta adhesiva de doble cara



Mantenga la presión durante unos segundos para conseguir una adhesión muy fuerte (!)



Retire la capa protectora de la cinta adhesiva de doble cara



33

Coloque el separador de fieltro entre los dos puntos y presione con fuerza



34

Mantenga la presión durante unos segundos para conseguir una adhesión muy fuerte (!)



35

Repita los pasos 20-34 para montar todos los separadores de fieltro



36

Su FeltArt ya está listo para colgar; ¡puede rotarlo y colgarlo como desee!



**PARA MÁS DETALLES TÉCNICOS E INSTRUCCIONES DE ATORNILLAMIENTO
CONSULTE LA FICHA TÉCNICA EN NUESTRA PÁGINA WEB**

www.feltart.com/mountingset



CINTA

- En superficies lisas de pared
- Fácil instalación
- Recomendado para tamaños S y M
- **Opcional para tamaño L (70x110 cm)**



© Feltart

www.feltart.com/mountingset

1



Gracias por comprar FeltArt

2



Empecemos por desembalar su nueva decoración de pared

3



Su decoración de pared incluye cinta adhesiva de doble cara, tornillos y tacos

4



Puede utilizarla para colgar su decoración de pared

5



Para posicionar el sistema de suspensión, dibuje una línea horizontal en la pared

6



A continuación, dibuje una línea vertical que cruce la línea horizontal para marcar el punto de partida

7



Ahora ya tiene la posición inicial para el primer separador de fieltro

8



Coja ahora la cinta adhesiva de doble cara y el separador de fieltro



9
Pega la cinta adhesiva de doble cara en la parte posterior del separador de fieltro



10
Presione firmemente para fijar la cinta adhesiva de doble cara



11
Mantenga la presión durante unos segundos para conseguir una adhesión muy fuerte (!)



12
Retire la capa protectora de la cinta adhesiva de doble cara



13
Coloque el separador de fieltro entre los dos puntos y presione firmemente



14
Ahora comencemos a colocar los separadores de fieltro en la parte posterior



15
Marque un punto a 10 centímetros de la parte superior del lado derecho



16
Coloque ahora la cinta métrica en el lado izquierdo



17
Marque un punto a 10 centímetros de la parte superior del lado izquierdo



18
Coloque ahora la cinta métrica en los dos puntos marcados



19
Marque la posición derecha según la talla S/M/L (consulte la ficha técnica)



20
Marque la posición izquierda según la talla S/M/L (consulte la ficha técnica)



21
Compruebe que la distancia entre los dos puntos sea de 20 centímetros (longitud de los separadores de fieltro)



22
Utilice la cinta adhesiva de doble cara (incluida)
Consulte primero la ficha técnica



23
Pegue la cinta adhesiva de doble cara en la parte posterior del separador de fieltro



24
Presione firmemente para fijar la cinta adhesiva de doble cara



25
Mantenga la presión durante unos segundos para conseguir una adhesión muy fuerte (!)



26
Retire la capa protectora de la cinta adhesiva de doble cara



27
Coloque el separador de fieltro entre los dos puntos y presione firmemente



28
Mantenga la presión durante unos segundos para conseguir una adhesión muy fuerte (!)



29
Repita los pasos 20-34 para montar todos los separadores de fieltro



30
Su FeltArt ya está listo para colgar; ¡puede girarlo y colgarlo como desee!



**PARA MÁS DETALLES TÉCNICOS E INSTRUCCIONES DE ATORNILLAMIENTO
CONSULTE LA FICHA TÉCNICA EN NUESTRA PÁGINA WEB**

www.feltart.com/mountingset