

**felt[®]
Art**

**FOR
ACOUSTIC
LIVING**



GUIDE D'INSTALLATION

© Feltart
www.feltart.com/mountingset

MONTAGE

Sélectionnez votre option en fonction des critères ci-dessous

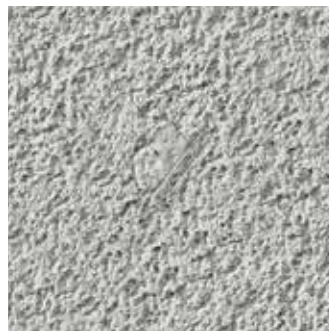


VIS

PAGES 1 À 6

- Sur des surfaces murales rugueuses
- En cas d'exposition à une chaleur extrême
- **Recommandé pour la taille L**

SURFACE MURALE RUGUEUSE



TAPE

PAGES 7 À 11

- Sur des surfaces murales lisses
- Installation facile
- Recommandé pour les tailles S et M
- **Facultatif pour la taille L**

SURFACE MURALE LISSE



VIS



- Sur des surfaces murales rugueuses
- En cas d'exposition à une chaleur extrême
- **Recommandé pour la taille L (70x110 cm)**

© Feltart
www.feltart.com/mountingset

1



Merci d'avoir acheté FeltArt

2



Commençons par déballer votre nouvelle décoration murale

3



Votre décoration murale est livrée avec du ruban adhésif double face, des vis et des chevilles

4



Ces éléments supplémentaires sont nécessaires pour installer votre décoration murale

5



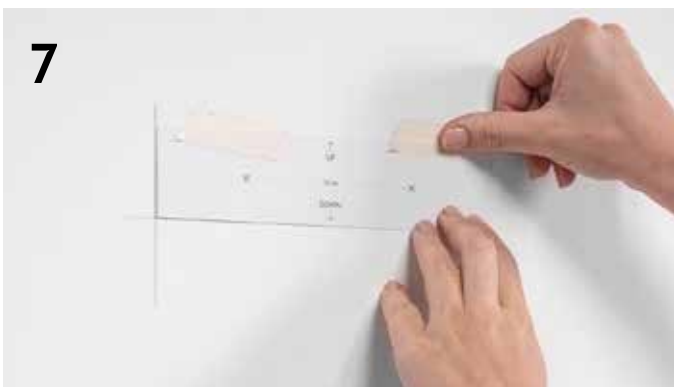
Pour positionner le système d'accrochage, tracez d'abord une ligne horizontale sur le mur

6



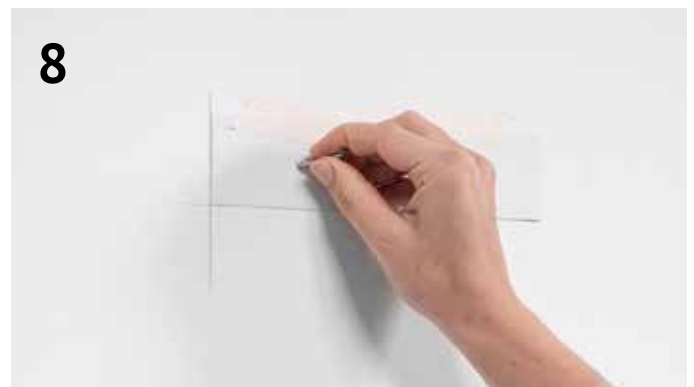
Tracez ensuite une ligne verticale croisant la ligne horizontale pour marquer votre point de départ

7



Positionnez le gabarit de perçage en papier fourni et collez-le au mur

8



Marquez les 2 points de perçage (X) en enfonçant fermement une vis à travers le papier



9
À l'aide d'un crayon, marquez le premier point de perçage sur le mur



10
Mesurez une distance de 10 centimètres pour le deuxième point de perçage



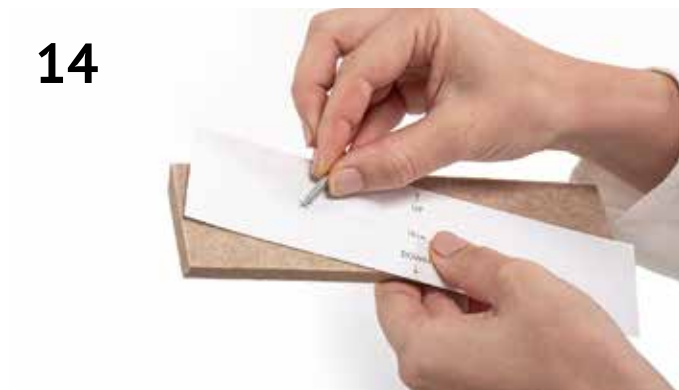
11
Marquez maintenant le deuxième point de perçage sur le mur



12
Vérifiez que la distance entre les deux points de perçage est bien de 10 centimètres



13
Percez les trous et installez les 2 chevilles



14
Positionnez le gabarit de perçage en papier sur l'entretoise en feutre



15
Marquez les 2 points de perçage (X) en enfonçant fermement une vis à travers le papier



16
Utilisez un marqueur pour marquer les points de perçage sur l'entretoise en feutre

17



Vissez la première vis pour fixer l'entretoise en feutre au mur

18



Positionnez l'entretoise en feutre à l'aide d'un niveau à bulle et vissez la deuxième vis

19



Commençons maintenant à positionner les entretoises en feutre à l'arrière du Wall Art

20



Marquez un point à 10 centimètres du bord supérieur sur le côté droit

21



Placez votre mètre ruban sur le côté gauche

22



Marquez un point à 10 centimètres du bord supérieur sur le côté gauche

23



Placez maintenant votre mètre ruban à niveau avec les deux points marqués

24



Marquez la position droite en fonction de la taille de l'œuvre d'art S/M/L (pour plus de détails, consultez la fiche technique)



Marquez la position gauche en fonction de la taille de l'œuvre d'art S/M/L (pour plus de détails, consultez la fiche technique)



Vérifiez que la distance entre les points marqués est de 20 centimètres (taille de l'entretoise en feutre)



Option 1 : utilisez un adhésif (continuer à partir de l'étape 33)



Option 2 : utilisez du ruban adhésif double face (feuilles jointes). **Consultez d'abord la fiche technique**



Placez le ruban adhésif double face à l'arrière de l'entretoise en feutre



Appuyez fermement pour coller le ruban adhésif double face à l'entretoise en feutre



Continuez à appuyer fermement pendant quelques secondes pour créer une adhérence très forte (!)



Retirez la feuille du ruban adhésif double face



33

Placez l'entretoise en feutre entre les points marqués et appuyez fermement



34

Continuez à appuyer fermement pendant quelques secondes pour obtenir une adhérence très forte (!)



35

Répétez les étapes 20 à 34 pour fixer toutes les entretoises en feutre à l'œuvre d'art



36

Votre FeltArt est maintenant prêt à être accroché au mur, vous pouvez le faire pivoter et le placer dans n'importe quelle position!



**POUR PLUS DE DÉTAILS TECHNIQUES ET DE CONSEILS DE MONTAGE
CONSULTEZ LA FICHE TECHNIQUE SUR NOTRE SITE WEB**

www.feltart.com/mountingset



RUBAN ADHÉSIF

- Sur des surfaces murales lisses
- Installation facile
- Recommandé pour les tailles S et M
- **Facultatif pour la taille L (70x110 cm)**



© Feltart

www.feltart.com/mountingset

1



Merci d'avoir acheté FeltArt

2



Commençons par déballer votre nouvelle décoration murale

3



Votre décoration murale est livrée avec du ruban adhésif double face, des vis et des chevilles

4



Ces éléments supplémentaires sont nécessaires pour installer votre décoration murale

5



Pour positionner le système d'accrochage, tracez d'abord une ligne horizontale sur le mur

6



Tracez ensuite une ligne verticale croisant la ligne horizontale pour marquer votre point de départ

7



Vous avez maintenant créé la position de départ pour la première entretoise en feutre sur le mur

8



Utilisez le ruban adhésif double face (feuilles) fourni pour l'entretoise en feutre



9
Positionnez le ruban adhésif double face à l'arrière de l'entretoise en feutre



10
Appuyez fermement pour coller le ruban adhésif double face à l'entretoise en feutre



11
Continuez à appuyer fermement pendant quelques secondes pour créer une adhérence très forte (!)



12
Retirez la feuille du ruban adhésif double face



13
Placez l'entretoise en feutre entre les lignes marquées et appuyez fermement



14
Commençons maintenant à positionner les entretoises en feutre à l'arrière de la décoration murale



15
Marquez un point à 10 centimètres du bord supérieur sur le côté droit



16
Placez votre mètre ruban sur le côté gauche



17
Marquez un point à 10 centimètres du bord supérieur sur le côté gauche



18
Placez maintenant votre mètre ruban au niveau des deux points marqués



19
Marquez la position à droite en fonction de la taille de l'œuvre d'art S/M/L (pour plus de détails, consultez la fiche technique)



20
Marquez la position gauche en fonction de la taille de l'œuvre d'art S/M/L (pour plus de détails, consultez la fiche technique)



21
Vérifiez que la distance entre les points marqués est de 20 centimètres (taille de l'entretoise en feutre)



22
Utilisez du ruban adhésif double face (feuilles jointes), **consultez d'abord la fiche technique**



23
Positionnez le ruban adhésif double face à l'arrière de l'entretoise en feutre



24
Appuyez fermement pour coller le ruban adhésif double face à l'entretoise en feutre



25
Continuez à appuyer fermement pendant quelques secondes pour créer une adhérence très forte (!)



26
Retirez la feuille du ruban adhésif double face



27
Placez l'entretoise en feutre entre les points marqués et appuyez fermement



28
Continuez à appuyer fermement pendant quelques secondes pour créer une adhérence très forte (!)



29
Répétez les étapes 22 à 28 pour fixer toutes les entretoises en feutre à l'œuvre d'art



30
Votre FeltArt est maintenant prêt à être accroché au mur, vous pouvez le faire pivoter et le placer dans n'importe quelle position!



**POUR PLUS DE DÉTAILS TECHNIQUES ET DE CONSEILS DE MONTAGE
CONSULTEZ LA FICHE TECHNIQUE SUR NOTRE SITE WEB**

www.feltart.com/mountingset