

**felt[®]
Art**

**FOR
ACOUSTIC
LIVING**



ISTRUZIONI DI MONTAGGIO

© Feltart
www.feltart.com/mountingset

MONTAGGIO

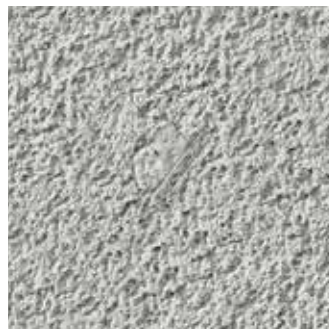
Scegliere il metodo di fissaggio in base ai criteri riportati di seguito



VITI

- Per superficie muraria ruvida
- In caso di esposizione a calore estremo
- **Consigliato per la misura L**

SUPERFICIE MURARIA RUVIDA



PAGINE DA 1 A 6



NASTRO ADESIVO

- Per superficie muraria liscia
- Facile installazione
- Consigliato per le misure S e M
- **Opzionale per la misura L**

SUPERFICIE MURARIA LISCIA



PAGINE DA 7 A 11

VITI



- Per superficie muraria ruvida
- In caso di esposizione a calore estremo
- **Consigliato per la misura L (70x110 cm)**

felt[®]
Art

© Feltart
www.feltart.com/mountingset

1



Grazie per aver acquistato FeltArt

2



Iniziare disimballando la nuova Wall Art

3



La Wall Art include nastro biadesivo, viti e tasselli

4



Questi componenti sono necessari per il montaggio della Wall Art

5



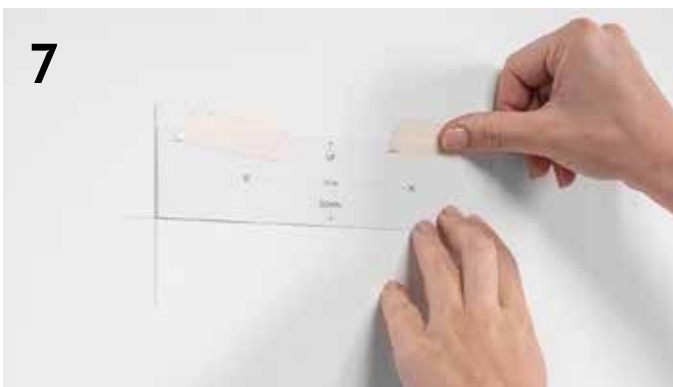
Per posizionare il sistema di sospensione, tracciare una linea orizzontale sulla parete

6



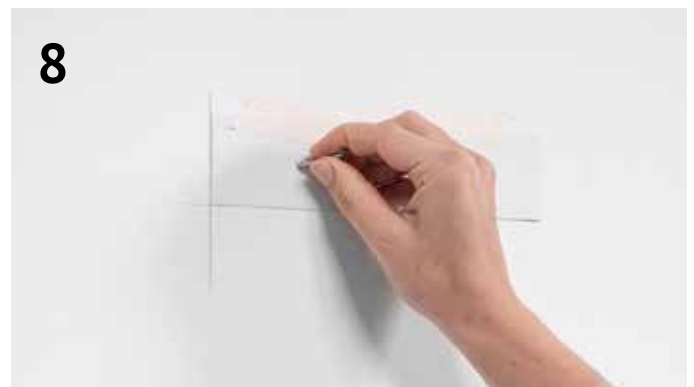
Tracciare quindi una linea verticale che incroci la linea orizzontale per segnare il punto di partenza

7



Posizionare la dima di carta inclusa e fissarla alla parete con nastro adesivo

8



Segnare i due punti di foratura (X) premendo con forza una vite attraverso la carta



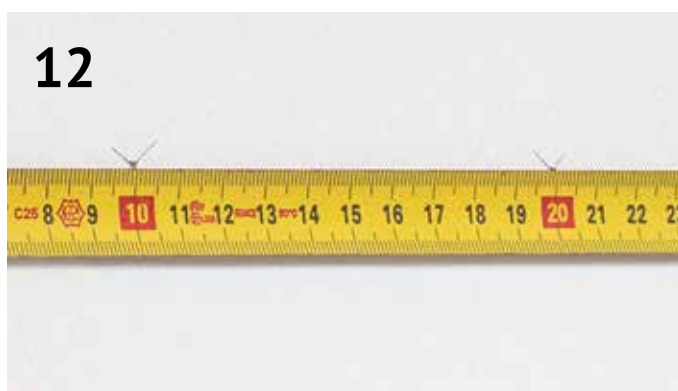
9
Utilizzare una matita per segnare il primo punto



10
Misurare una distanza di 10 cm per il secondo punto



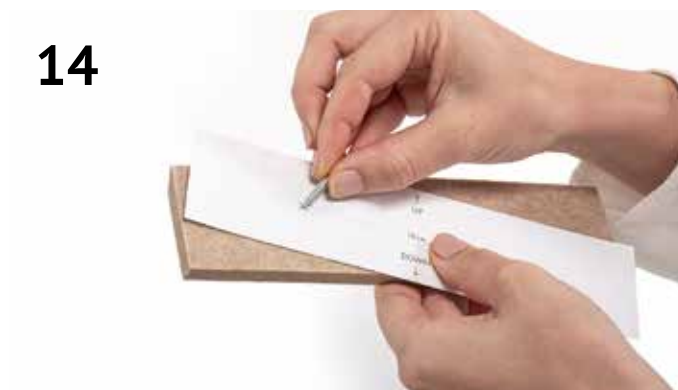
11
Segnare il secondo punto



12
Verificare che la distanza tra i due punti sia di 10 cm



13
Praticare i fori e inserire i due tasselli



14
Posizionare la dima di carta sul distanziatore in feltro



15
Segnare i due punti di foratura (X) premendo con forza una vite attraverso la carta



16
Utilizzare un pennarello per segnare i punti di foratura sul distanziatore in feltro

17



Avvitare la prima vite per fissare il distanziatore in feltro alla parete

18



Posizionare il distanziatore in feltro utilizzando una livella e avvitare la seconda vite

19



Iniziare ora il posizionamento dei distanziatori in feltro sul retro

20



Segnare un punto a 10 cm dal bordo superiore sul lato destro

21



Posizionare il metro a nastro sul lato sinistro

22



Segnare un punto a 10 cm dal bordo superiore sul lato sinistro

23



Posizionare il metro a nastro allineato con i due punti segnati

24



Segnare la posizione destra in base alla taglia S/M/L (vedere la scheda tecnica)



Segnare la posizione sinistra in base alla taglia S/M/L (vedere la scheda tecnica)



Verificare che la distanza tra i due punti sia di 20 cm (lunghezza dei distanziatori in feltro)



Opzione 1: utilizzare il kit di montaggio (proseguire dal punto 33)



Opzione 2: utilizzare il nastro biadesivo incluso. **Consultare prima la scheda tecnica**



Applicare il nastro biadesivo sul retro del distanziatore in feltro



Premere con forza per fissare il nastro biadesivo



Continuare a premere per alcuni secondi per garantire un'adesione ottimale



Rimuovere la pellicola protettiva dal nastro biadesivo



33
Posizionare il distanziatore in feltro tra i punti segnati e premere con forza



34
Continuare a premere per alcuni secondi per garantire un'adesione ottimale (!)



35
Ripetere i passaggi 20–34 per montare tutti i distanziatori in feltro



36
La FeltArt è ora pronta per essere appesa; può essere ruotata e posizionata come preferito



**PER MAGGIORI DETTAGLI TECNICI E ISTRUZIONI DI APPENDIBILITÀ
CONSULTARE LA SCHEDA TECNICA SUL NOSTRO SITO WEB**

www.feltart.com/mountingset



NASTRO ADESIVO

- Su superfici murarie lisce
- Facile installazione
- Consigliato per le misure S e M
- **Opzionale per la misura L (70x110 cm)**



© Feltart

www.feltart.com/mountingset

1



Grazie per aver acquistato FeltArt

2



Iniziare disimballando la nuova Wall Art

3



La decorazione da parete include nastro biadesivo, viti e tasselli

4



Questi componenti sono necessari per il montaggio della decorazione da parete

5



Per posizionare il sistema di sospensione, tracciare una linea orizzontale sulla parete

6



Tracciare quindi una linea verticale che incroci la linea orizzontale per segnare il punto di partenza

7



A questo punto è stata determinata la posizione iniziale per il primo distanziatore in feltro

8



Prendere il nastro biadesivo e il distanziatore in feltro



9
Applicare il nastro biadesivo sul retro del distanziatore in feltro



10
Premere con forza per fissare il nastro biadesivo



11
Continuare a premere per alcuni secondi per garantire un'adesione resistente



12
Rimuovere la pellicola protettiva dal nastro biadesivo



13
Posizionare il distanziatore in feltro nel punto segnato e premere con forza



14
Iniziare ora il posizionamento dei distanziatori in feltro sul retro della Wall Art



15
Segnare un punto a 10 cm dal bordo superiore sul lato destro



16
Posizionare il metro a nastro sul lato sinistro



17 Segnare un punto a 10 cm dal bordo superiore sul lato sinistro



18 Posizionare il metro a nastro allineato con i due punti segnati



19 Segnare la posizione destra in base alla taglia S / M / L (vedere la scheda tecnica)



20 Segnare la posizione destra in base alla taglia S / M / L (vedere la scheda tecnica)



21 Verificare che la distanza tra i due punti sia di 20 cm



22 Utilizzare il nastro biadesivo in dotazione
Consultare prima la scheda tecnica



23 Utilizzare il nastro biadesivo in dotazione
Consultare prima la scheda tecnica



24 Premere con forza per fissare il nastro biadesivo



25
Continuare a premere per alcuni secondi per garantire un'adesione resistente



26
Rimuovere la pellicola protettiva dal nastro biadesivo



27
Posizionare il distanziatore in feltro tra i due punti segnati e premere con forza



28
Continuare a premere per alcuni secondi per garantire un'adesione ottimale



29
Ripetere i passaggi 15–28 per montare tutti i distanziatori in feltro



30
La FeltArt è ora pronta per essere appesa può essere ruotata e posizionata come preferito



**PER MAGGIORI DETTAGLI TECNICI E ISTRUZIONI DI APPENDIBILITÀ
CONSULTARE LA SCHEDA TECNICA SUL NOSTRO SITO WEB**

www.feltart.com/mountingset