

**felt[®]
Art**

**FOR
ACOUSTIC
LIVING**



OPHANGINSTRUCTIES

© Feltart
www.feltart.com/mountingset

BEVESTIGING

Kies de bevestigingsmethode op basis van onderstaande criteria

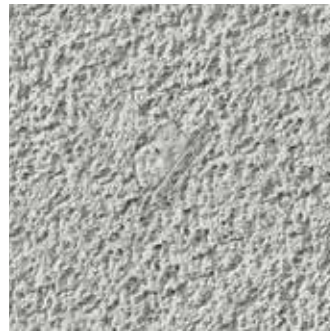


SCHROEF

PAGINA 1 T/M 6

- Ruw muuroppervlak
- Bij blootstelling aan extreme hitte
- **Aanbevolen voor maat L**

RUW MUUROPPERVLAK



TAPE

PAGINA 7 T/M 11

- Glad muuroppervlak
- Eenvoudige installatie
- Aanbevolen voor maat S en M
- **Optioneel voor maat L**

GLAD MUUROPPERVLAK



SCHROEF



- Ruw muuroppervlak
- Bij blootstelling aan extreme hitte
- **Aanbevolen voor maat L**



1



Bedankt voor de aankoop van FeltArt

2



Laten we beginnen met het uitpakken van je nieuwe wanddecoratie

3



Bij je wanddecoratie zijn dubbelzijdige tape, schroeven en pluggen inbegrepen

4



Deze extra materialen kun je gebruiken voor het ophangen van je wanddecoratie

5



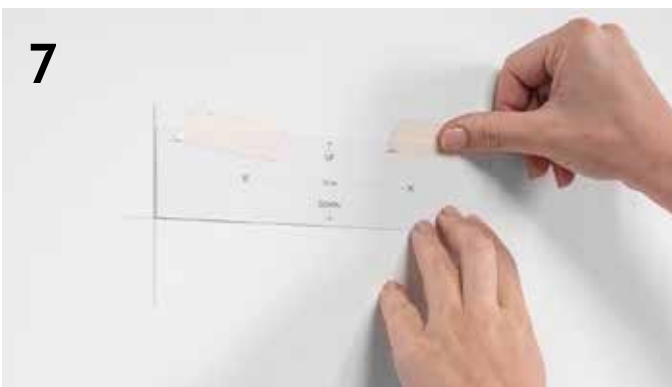
Om het ophangsystem te positioneren, teken je een horizontale lijn op de muur

6



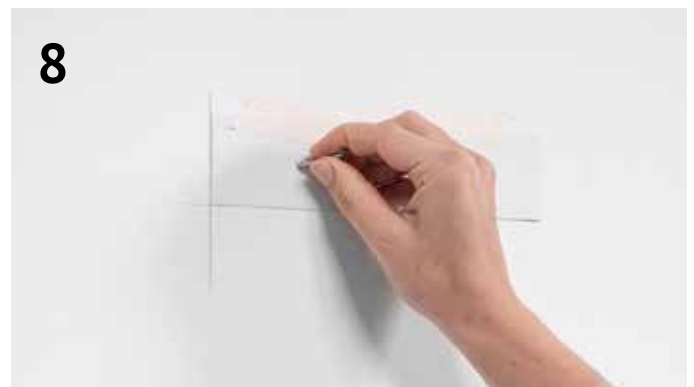
Teken vervolgens een verticale lijn die de horizontale lijn kruist om het startpunt te markeren

7



Positioneer de bijgevoegde papieren boormal en tape deze op de muur

8



Markeer de twee boor punten (X) door stevig een schroef door het papier te drukken



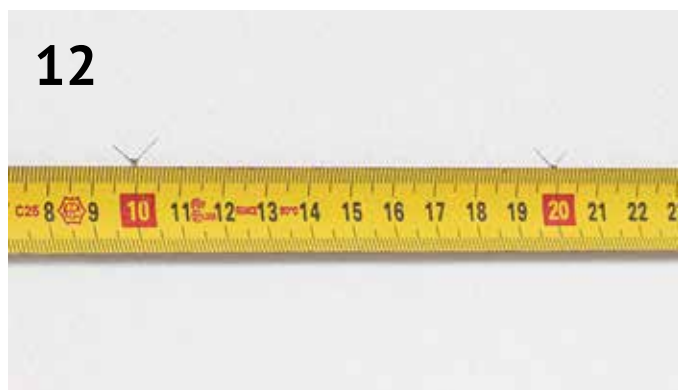
9
Gebruik een potlood om het eerste punt aan te kruisen



10
Meet een afstand van 10 centimeter voor het tweede punt



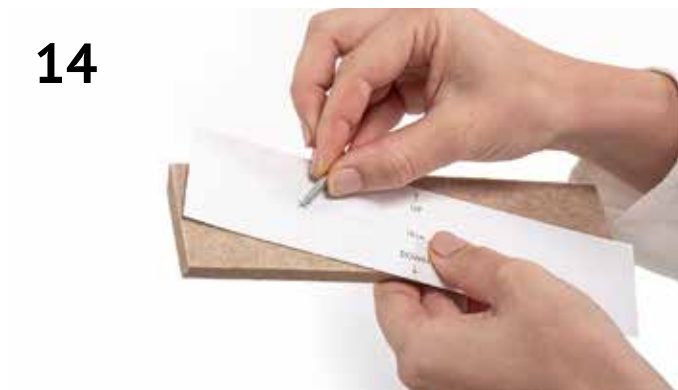
11
Kruis nu het tweede punt aan



12
Controleer nogmaals of de afstand tussen de twee punten 10 centimeter is



13
Boor de gaten en plaats de twee pluggen Boor de gaten en plaats de twee pluggen



14
Leg de papieren boormal op de vilten afstandhouder



15
Markeer de twee boorpunten (X) door stevig een schroef door het papier te drukken



16
Gebruik een stift om de boorpunten op de vilten afstandhouder te markeren

17



Schroef de eerste schroef vast om de vilten afstandhouder op de muur te bevestigen

18



Positioneer de vilten afstandhouder met behulp van een waterpas en schroef de tweede schroef vast

19



Laten we nu beginnen met het positioneren van de vilten afstandhouders op de achterzijde

20



Markeer een punt op 10 centimeter van de bovenkant aan de rechterzijde

21



Plaats het meetlint nu aan de linkerzijde

22



Markeer een punt op 10 centimeter van de bovenkant aan de linkerzijde

23



Plaats het meetlint nu op de twee gemarkeerde punten

24



Markeer de rechter positie afhankelijk van de maat S/M/L (zie Data Sheet)



Markeer de linker positie afhankelijk van de maat: S/M/L (zie Data Sheet)



Controleer of de afstand tussen de twee punten 20 centimeter is (lengtemaat vilten afstandhouders)



Optie 1: Gebruik montage kit (ga verder vanaf stap 33)



Optie 2: Gebruik dubbelzijdige tape (is bijgesloten) **Raadpleeg eerst de Data Sheet**



Plak de dubbelzijdige tape op de achterkant van de vilten afstandhouder



Druk stevig aan om de dubbelzijdige tape te bevestigen



Blijf enkele seconden stevig drukken voor een supersterke hechting (!)



Verwijder de beschermlaag van de dubbelzijdige tape



33
Plaats de vilten afstandhouder tussen de twee punten en druk stevig aan



34
Blijf enkele seconden stevig drukken voor een supersterke hechting (!)



35
Herhaal stap 20-34 om alle vilten afstandhouders te monteren



36
Je FeltArt is nu klaar om op te hangen; je kunt het draaien en naar wens ophangen!



VOOR MEER TECHNISCHE DETAILS EN OPHANGINSTRUCTIES

BEKIJK DE DATA SHEET OP ONZE WEBSITE

www.feltart.com/mountingset



TAPE

- Op gladde muur oppervlakken
- Eenvoudige installatie
- Aanbevolen voor maat S en M
- **Optioneel voor maat L (70x110 cm)**



© Feltart

www.feltart.com/mountingset

1



Bedankt voor de aankoop van FeltArt

2



Laten we beginnen met het uitpakken van je nieuwe wanddecoratie

3



Bij je wanddecoratie zijn dubbelzijdige tape, schroeven en pluggen inbegrepen

4



Deze extra materialen kun je gebruiken voor het ophangen van je wanddecoratie

5



Om het ophangstelsel te positioneren, teken je een horizontale lijn op de muur

6



Teken vervolgens een verticale lijn die de horizontale lijn kruist om het startpunt te markeren

7



Je hebt nu de startpositie voor de eerste vilten afstandhouder bepaald

8



Pak nu de dubbelzijdige tape en de vilten afstandhouder



9
Plak de dubbelzijdige tape op de achterkant van de vilten afstandhouder



10
Druk stevig aan om de dubbelzijdige tape te bevestigen



11
Blijf enkele seconden stevig drukken voor een supersterke hechting (!)



12
Verwijder de beschermlaag van de dubbelzijdige tape



13
Plaats de vilten afstandhouder tussen de twee punten en druk stevig aan



14
Laten we nu beginnen met het positioneren van de vilten afstandhouders op de achterzijde



15
Markeer een punt op 10 centimeter van de bovenkant aan de rechterzijde



16
Plaats het meetlint nu aan de linkerzijde



17
Markeer een punt op 10 centimeter van de bovenkant aan de linkerkant



18
Plaats het meetlint nu op de twee gemarkeerde punten



19
Markeer de rechter positie afhankelijk van de maat S/M/L (zie Data Sheet)



20
Markeer de linker positie afhankelijk van de maat: S/M/L (zie Data Sheet)



21
Controleer of de afstand tussen de twee punten 20 centimeter is (lengtemaat vilten afstandhouders)



22
Gebruik dubbelzijdige tape (zijn bijgesloten)
Raadpleeg eerst de Data Sheet



23
Plak de dubbelzijdige tape op de achterkant van de vilten afstandhouder



24
Druk stevig om de dubbelzijdige tape te bevestigen



Blijf enkele seconden stevig drukken voor een supersterke hechting (!)



Verwijder de beschermlaag van de dubbelzijdige tape



Plaats de vilten afstandhouder tussen de twee punten en druk stevig aan



Blijf enkele seconden stevig drukken voor een supersterke hechting (!)



Herhaal stap 20-34 om alle vilten afstandhouders te monteren



Je FeltArt is nu klaar om op te hangen; je kunt het draaien en naar wens ophangen!



VOOR MEER TECHNISCHE DETAILS EN OPHANGINSTRUCTIES

BEKIJK DE DATA SHEET OP ONZE WEBSITE

www.feltart.com/mountingset